

**ตารางแสดงวงเงินงบประมาณที่ได้รับจัดสรรและราคากลาง  
ในงานจ้างก่อสร้าง**

<b>๑. ชื่อโครงการ</b>	
ก่อสร้างร่องระบายน้ำ หมู่ที่ ๓ บ้านท่าคือ ตำบลท่าคือ อำเภอเมืองนครพนม จังหวัดนครพนม	
<b>/หน่วยงานเจ้าของโครงการ</b>	
องค์การบริหารส่วนตำบลท่าคือ อำเภอเมืองนครพนม จังหวัดนครพนม	
<b>๒. วงเงินงบประมาณที่ได้รับจัดสรร</b>	
๑๕๐,๐๐๐.- บาท (-หนึ่งแสนเก้าหมื่นบาทถ้วน-)	
<b>๓. ลักษณะงาน</b>	
โดยสังเขป ร่องระบายน้ำ หมู่ที่ ๓ บ้านท่าคือ ถนนชลธาร ขนาดความกว้าง ๐.๓๐ เมตร ยาว ๘๒ เมตร ลึกเฉลี่ย ๐.๕๐ เมตร	
<b>๔. ราคากลางคำนวณ</b>	
ณ วันที่ ๑๓ ธันวาคม ๒๕๕๙ เป็นเงิน ๑๕๗,๘๐๐.- บาท (-หนึ่งแสนแปดหมื่นเจ็ดพันแปดร้อยบาทถ้วน-)	
<b>๕. บัญชีประมาณการราคากลาง รายละเอียดตามไฟล์ที่แนบมา</b>	
๕.๑ แบบ พร.๔ ใบรายการประมาณราคา	
๕.๒ ใบ พร.๕ ใบสรุปผลการประมาณราคาก่อสร้าง	
<b>๖. รายชื่อคณะกรรมการกำหนดราคากลาง</b>	
๖.๑ นางชนนิต สูงเที่ยง ผู้อำนวยการกองสวัสดิการสังคม	
๖.๒ นางสาวสุภาพร อ่อนคำ นักทรัพยากรบุคคลชำนาญการ	
๖.๓ นางสาวประยงค์ พุทธา นักวิเคราะห์นโยบายและแผนชำนาญการ	

โครงการก่อสร้างระบบระบายน้ำหมู่ที่ ๓ บ้านท่าค้อ ตำบลท่าค้อ อำเภอเมืองนครพนม จังหวัดนครพนม  
 ขนาดกว้าง ๐.๓ เมตร ยาว ๙๒ เมตร ลึกเฉลี่ย ๐.๕๐ เมตร

ราคากลางโครงการก่อสร้างระบบระบายน้ำ หมู่ที่ ๓ บ้านท่าค้อ  
 ตำบลท่าค้อ อำเภอเมืองนครพนม จังหวัดนครพนม

**ปร.๔**

**ปร.๕**

วันที่ ๑๗ ตุลาคม ๒๕๕๙

วันที่ ๑๓ ธันวาคม ๒๕๕๙

ลำดับ ที่	รายการ	ปริมาณงาน		ราคาวัสดุสิ่งของก่อสร้าง		ค่าแรงงาน		ค่าวัสดุ และ ค่าแรงงาน	ค่าแรงงาน		ค่าวัสดุ และ ค่าแรงงาน
		จำนวน	หน่วย	ต่อหน่วย (บาท)	จำนวนเงิน (บาท)	ราคาหน่วยละ (บาท)	จำนวนเงิน (บาท)		ราคาหน่วยละ (บาท)	จำนวนเงิน (บาท)	
๑	งานขุดดินและปรับแต่งพร้อมขนไปทิ้ง	๙๒	เมตร	๑๘๖.๐๐	๑๗,๓๖๘.๐๐	๑๘๖.๐๐	๑๗,๓๖๘.๐๐	๓๖๒.๐๐	๓๔,๗๓๖.๐๐	๓๖๒.๐๐	๓๔,๗๓๖.๐๐
๒	งานทรายถม	๒.๔	ลบ.ม.	๑๖๗.๐๐	๔๐๖.๘๐	๑๖๗.๐๐	๔๐๖.๘๐	๓๓๓.๖๐	๓๖๖.๘๐	๓๓๓.๖๐	๓๖๖.๘๐
๓	งานคอนกรีต (ลูกบาศก์๑๘๐กก./ตร.ซม)	๒.๔	ลบ.ม.	๑,๖๘๒.๐๐	๔,๐๓๖.๘๐	๑,๖๘๒.๐๐	๔,๐๓๖.๘๐	๓,๓๖๔.๐๐	๔,๐๓๖.๘๐	๓,๓๖๔.๐๐	๔,๐๓๖.๘๐
๔	งานคอนกรีต (ลูกบาศก์๒๑๐กก./ตร.ซม)	๑๖.๐	ลบ.ม.	๑,๗๗๕.๐๐	๒๘,๘๐๐.๐๐	๑,๗๗๕.๐๐	๒๘,๘๐๐.๐๐	๓๖,๖๖๖.๐๐	๒๘,๘๐๐.๐๐	๓๖,๖๖๖.๐๐	๓๖,๖๖๖.๐๐
๕	งานเหล็กเสริมคอนกรีต										
	- เหล็ก RB Ø ๖ มม.	๘๕	เส้น	๕๖.๐๐	๔,๗๖๐.๐๐	๕๖.๐๐	๔,๗๖๐.๐๐	๕,๖๖๖.๐๐	๔,๗๖๐.๐๐	๕,๖๖๖.๐๐	๕,๖๖๖.๐๐
	- เหล็ก RB Ø ๙ มม.	๖๐	เส้น	๑๒๗.๐๐	๗,๖๒๐.๐๐	๑๒๗.๐๐	๗,๖๒๐.๐๐	๘,๘๖๖.๐๐	๗,๖๒๐.๐๐	๘,๘๖๖.๐๐	๘,๘๖๖.๐๐
	- เหล็ก RB Ø ๑๒ มม.	๖๔	เส้น	๒๑๐.๐๐	๑๓,๕๖๐.๐๐	๒๑๐.๐๐	๑๓,๕๖๐.๐๐	๑๔,๗๖๖.๐๐	๑๓,๕๖๐.๐๐	๑๔,๗๖๖.๐๐	๑๔,๗๖๖.๐๐
	- ลวดผูกเหล็ก (เบอร์ ๑๘)	๖	กก.	๕๒.๐๐	๒๕๒.๐๐	๕๒.๐๐	๒๕๒.๐๐	๒๕๒.๐๐	๒๕๒.๐๐	๒๕๒.๐๐	๒๕๒.๐๐
๖	งานไม้แบบ										
	- ไม้แบบถ้อยกรีดทั่วไปเฉลี่ยใช้งาน ๕๐%	๙๒	ตร.ม.	๓๔๘.๐๐	๓๒,๐๑๖.๐๐	๓๔๘.๐๐	๓๒,๐๑๖.๐๐	๓๒,๐๑๖.๐๐	๓๒,๐๑๖.๐๐	๓๒,๐๑๖.๐๐	๓๒,๐๑๖.๐๐
	- ค่าแรงงานไม้แบบ	๑๘๔	ตร.ม.	๓๗๒.๐๐	๑๑,๕๓๖.๐๐	๓๗๒.๐๐	๑๑,๕๓๖.๐๐	๑๑,๕๓๖.๐๐	๑๑,๕๓๖.๐๐	๑๑,๕๓๖.๐๐	๑๑,๕๓๖.๐๐
๗	เหล็ก L๕๐ x ๕๐ x ๔ มม. (พร้อมทาสี)	๓๑	เส้น	๓๗๒.๐๐	๑๑,๕๓๖.๐๐	๓๗๒.๐๐	๑๑,๕๓๖.๐๐	๑๑,๕๓๖.๐๐	๑๑,๕๓๖.๐๐	๑๑,๕๓๖.๐๐	๑๑,๕๓๖.๐๐
ลงชื่อ.....				ปริมาณงาน		ราคาวัสดุสิ่งของก่อสร้าง		ค่าแรงงาน		ค่าวัสดุ และ ค่าแรงงาน	
นายชูชาติพงษ์เสรีรัฐ				ยอดรวม		Factor F		Factor F		๑.๓๐๗๔	
ผู้อำนวยการกองช่าง				ยอดรวม		รวมค่าก่อสร้างเป็นเงิน		รวมค่าก่อสร้างเป็นเงิน		๑๘๗,๘๐๔.๓๕	
				จำนวนเงิน		ปรับยอดเงิน		ปรับยอดเงิน		๑๘๗,๘๐๐.๐๐	
				จำนวนเงิน		จำนวนเงิน(ตัวอักษร)		จำนวนเงิน(ตัวอักษร)		จำนวนเงิน(ตัวอักษร)	
				(หนึ่งแสนเก้าหมื่นบาทถ้วน)		(หนึ่งแสนเก้าหมื่นบาทถ้วน)		(หนึ่งแสนแปดหมื่นเจ็ดพันแปดร้อยบาทถ้วน)		(หนึ่งแสนแปดหมื่นเจ็ดพันแปดร้อยบาทถ้วน)	

คณะกรรมการกำหนดราคากลาง

ตามคำสั่งที่ ๓๘๖ / ๒๕๕๙ ลงวันที่ ๖ ธันวาคม ๒๕๕๙

ลงชื่อ..... ประธานกรรมการ

(นางชวาทิต สูงเที่ยง)

ผู้อำนวยการกองสวัสดิการสังคม

ลงชื่อ.....กรรมการ

(นางสุภาพร อ่อนคำ)

นักทรัพยากรบุคคลชำนาญการ

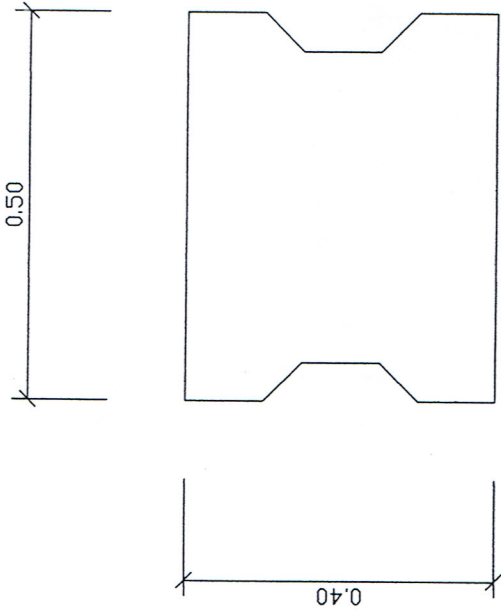
ลงชื่อ.....กรรมการ

(นางสาวประยงค์ พุทธา)

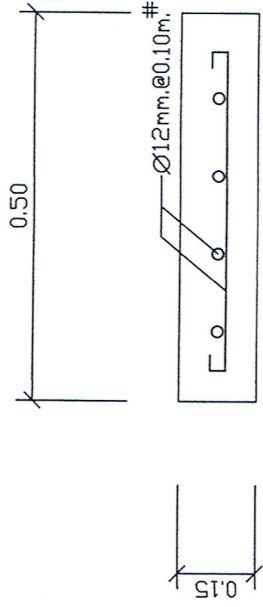
นักวิเคราะห์นโยบายและแผนชำนาญการ



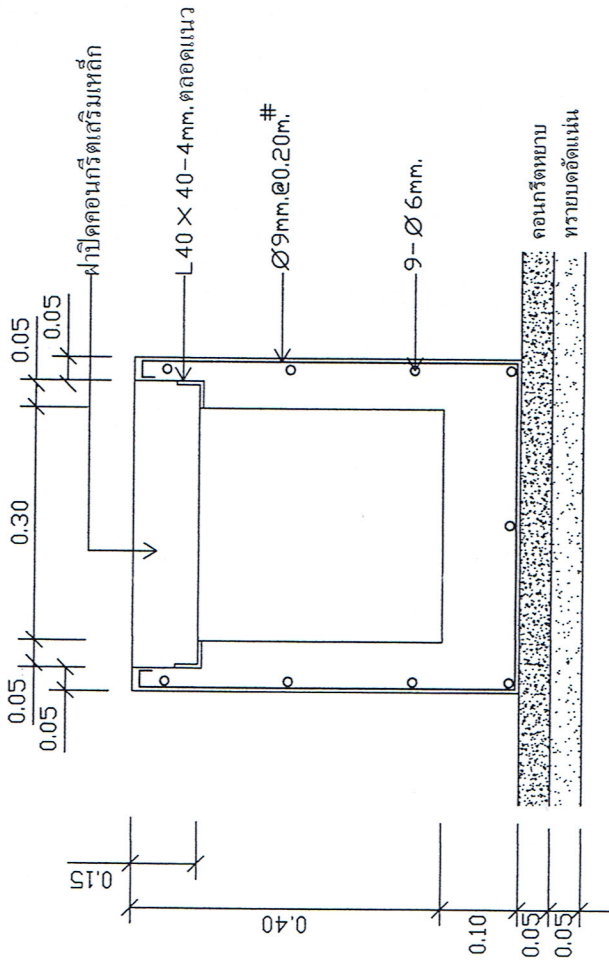
โครงการ	ก่อสร้างโรงระบายน้ำ หมู่ที่ 3 บ้านท่าดอ
สำรวจ	นายชชาติ ประเสริฐ
ผู้อำนวยการกองช่าง	นายชชาติ ประเสริฐ
ผู้เขียนแบบ	นายสมทธิพันธ์ สวรรธมาใจ
วิศวกร	
ผู้ตรวจ	
นายก อบต.ท่าดอ	
นายสมยศต์ บัววง	
ปลัด อบต.ท่าดอ	
นางปัทมาพร อะโณ	
แบบแสดง	รูปตัดวางระบายน้ำ
มาตราส่วน	scale 1 : 50
แผ่นที่	จำนวน



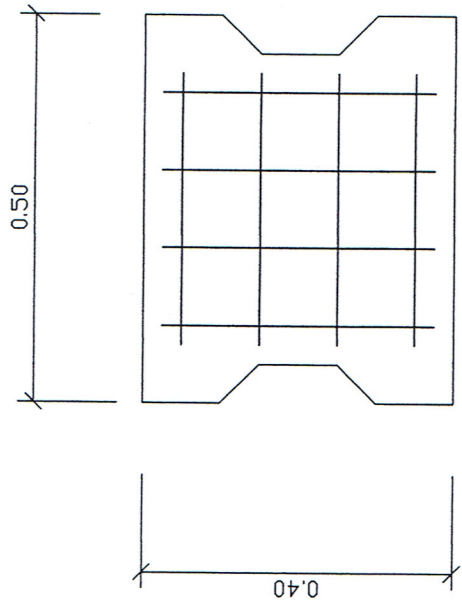
แบบขยายฝาปิด  
scale 1 : 50



ขยายฝาปิด  
scale 1 : 50



รูปตัดวางระบายน้ำ ค.ส.ล.  
scale 1 : 50



รูปตัดฝาปิด  
scale 1 : 50