

๑๐. แผนภูมิโครงสร้างการแบ่งส่วนราชการตามแผนอัตรากำลัง ๓ ปี

กรอบโครงสร้างส่วนราชการขององค์การบริหารส่วนตำบลท่าค้อ

**ปลัดองค์การบริหารส่วนตำบล**  
(นักบริหารงานท้องถิ่น ระดับกลาง)

**รองปลัดองค์การบริหารส่วนตำบล**  
(นักบริหารงานท้องถิ่น ระดับต้น)

หน่วยตรวจสอบภายใน  
นักวิชาการตรวจสอบภายใน (ชก.)

**สำนักปลัด อบต.**  
(นักบริหารงานทั่วไป ระดับต้น)

**กองคลัง**  
(นักบริหารงานการคลัง ระดับต้น)

**กองช่าง**  
(นักบริหารงานช่าง ระดับต้น)

**กองการศึกษา ศาสนา  
และวัฒนธรรม**  
(นักบริหารงานการศึกษา ระดับต้น)

**กองสวัสดิการสังคม**  
(นักบริหารงานสวัสดิการสังคม-  
ระดับต้น)

- ๑. งานบริหารงานทั่วไป
- ๒. งานนโยบายและแผน
- ๓. งานกฎหมายและคดี
- ๔. งานป้องกันและบรรเทาสาธารณภัย
- ๕. งานการเจ้าหน้าที่
- ๖. งานประชาสัมพันธ์
- ๗. งานส่งเสริมการเกษตร
- ๘. งานสาธารณสุขชุมชนและสิ่งแวดล้อม

- ๑. งานการเงินและบัญชี
- ๒. งานพัฒนาและจัดเก็บรายได้
- ๓. งานทะเบียนทรัพย์สินและพัสดุ
- ๔. งานการเงิน การคลัง

- ๑. งานก่อสร้าง
- ๒. ออกแบบและควบคุมอาคาร
- ๓. งานประสานสาธารณูปโภค

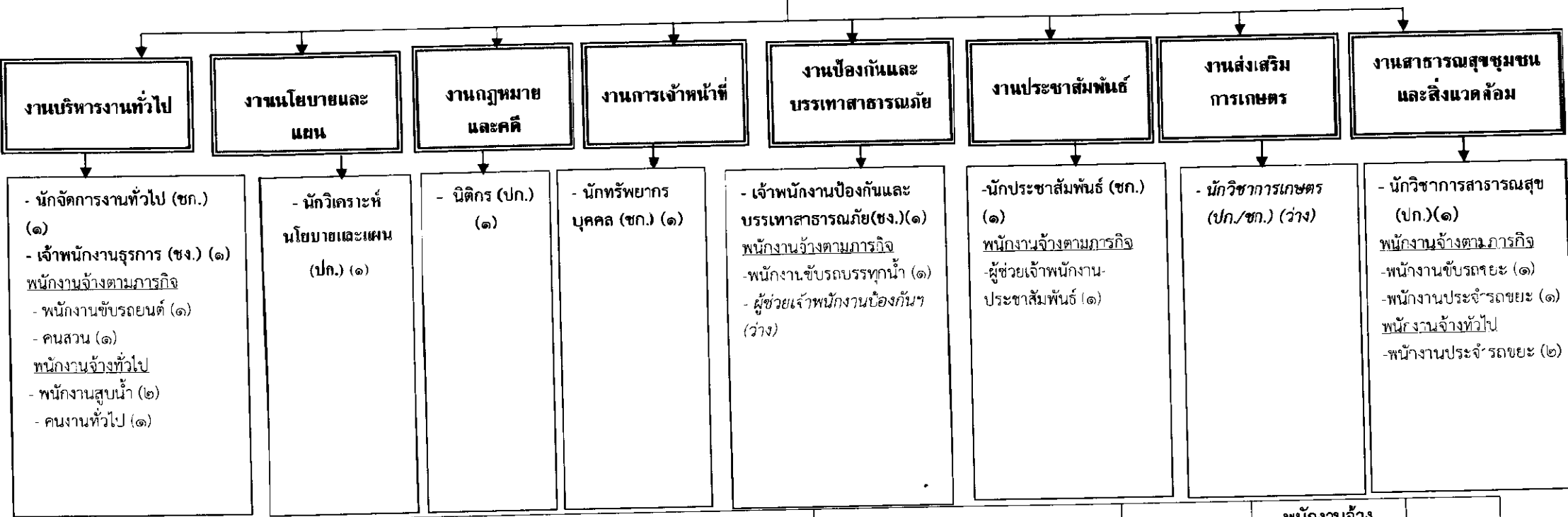
- ๑. งานบริหารการศึกษา
- ๒. งานส่งเสริมการศึกษา ศาสนาและวัฒนธรรม
- ๓. งานส่งเสริมและพัฒนาการท่องเที่ยว

- ๑. งานสังคมสงเคราะห์
- ๒. งานสวัสดิการและพัฒนาชุมชน
- ๓. งานส่งเสริมอาชีพและพัฒนาทรัพยากรมนุษย์

๕๒

# โครงสร้างสำนักปลัด

**หัวหน้าสำนักปลัด อบต.**  
(นักบริหารงานทั่วไป ระดับต้น)(๑)

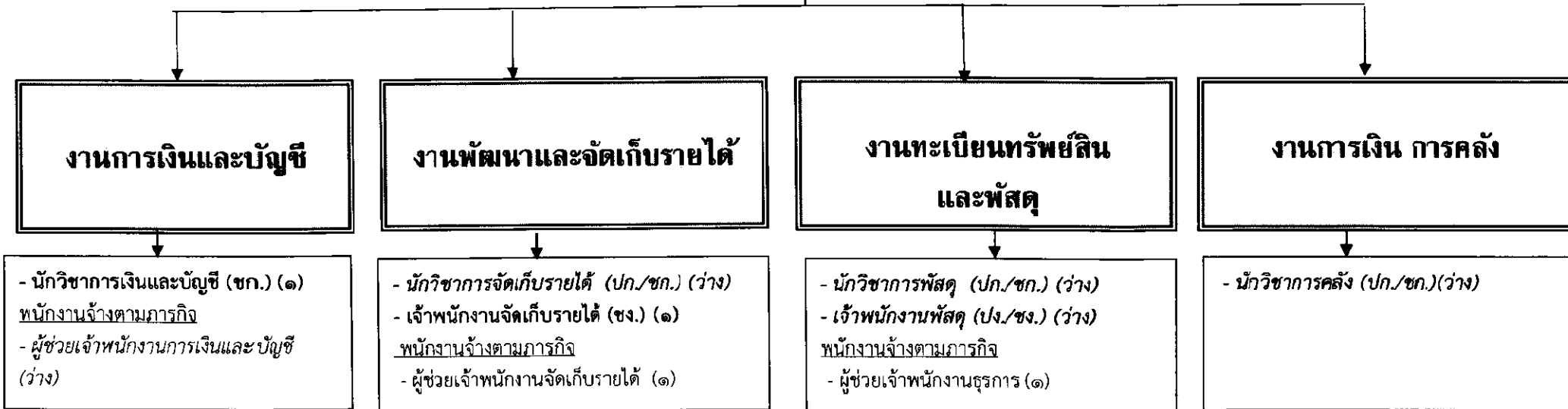


ระดับ	อำนาจการท้องถิ่น			วิชาการ				ทั่วไป			ลูกจ้างประจำ	พนักงานจ้าง		รวม
	ต้น	กลาง	สูง	ปฏิบัติการ	ชำนาญการ	ชำนาญการพิเศษ	เชี่ยวชาญ	ปฏิบัติงาน	ชำนาญงาน	อาวุโส		ภารกิจ	ทั่วไป	
จำนวน	๑	-	-	๔	๓	-	-	-	๒	-	-	๗	๕	๒๒

๐๔๒๓

## โครงสร้างองค์กร

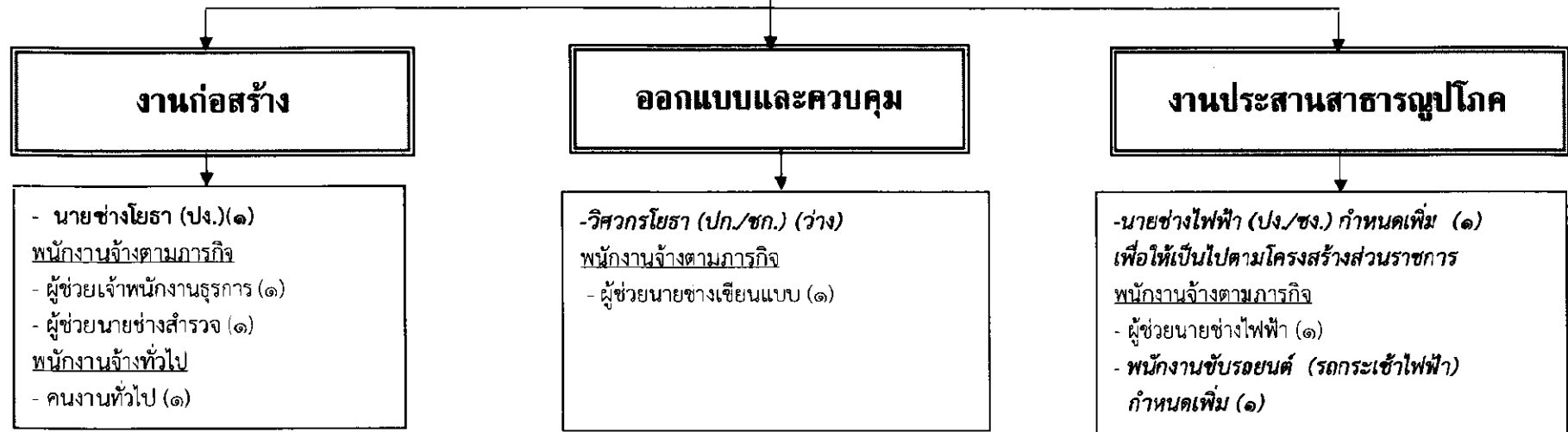
**ผู้อำนวยการองค์กร  
(นักบริหารงานการคลัง ระดับต้น)(ว่าง)**



ระดับ	อำนวยการท้องถิ่น			วิชาการ				ทั่วไป			ลูกจ้างประจำ	พนักงานจ้าง		รวม
	ต้น	กลาง	สูง	ปฏิบัติการ	ชำนาญการ	ชำนาญการพิเศษ	เชี่ยวชาญ	ปฏิบัติงาน	ชำนาญงาน	อาวุโส		ภารกิจ	ทั่วไป	
จำนวน	๑	-	-	๓	๑	-	-	๑	๑	-	-	๓	-	๑๐

## โครงสร้างกองช่าง

**ผู้อำนวยการกองช่าง  
(นักบริหารงานช่าง ระดับต้น)(๑)**



ระดับ	อำนาจการท้องถิ่น			วิชาการ				ทั่วไป			ลูกจ้างประจำ	พนักงานจ้าง		รวม
	ต้น	กลาง	สูง	ปฏิบัติการ	ชำนาญการ	ชำนาญการพิเศษ	เชี่ยวชาญ	ปฏิบัติงาน	ชำนาญงาน	อาวุโส		ภารกิจ	ทั่วไป	
จำนวน	๑	-	-	๑	-	-	-	๒	-	-	-	๕	๑	๑๐

## โครงสร้างกองการศึกษา ศาสนาและวัฒนธรรม

**ผู้อำนวยการกองการศึกษา ศาสนาและวัฒนธรรม  
(นักบริหารงานการศึกษา ระดับต้น)(๑)**

**งานบริหารการศึกษา**

**งานส่งเสริมการศึกษา ศาสนาและวัฒนธรรม**

**งานส่งเสริมและพัฒนาการท่องเที่ยว**

- นักวิชาการศึกษา (ปก.) (๑)
- เจ้าพนักงานธุรการ (ปง./ชง.) (ว่าง)
- พนักงานจ้างตามภารกิจ
- ผู้ช่วยเจ้าพนักงานธุรการ (๑)

- ผู้อำนวยการศูนย์พัฒนาเด็กเล็ก (กำหนดเพิ่ม) (๓)
- ครู (๔) ว่าง (๑)
- ครูผู้ดูแลเด็ก ครูผู้ช่วย (ว่าง)(๑)
- เจ้าพนักงานการเงินและบัญชี (ปง./ชง.) (ว่าง)
- พนักงานจ้างตามภารกิจ
- ผู้ดูแลเด็ก (๖)
- พนักงานจ้างทั่วไป
- ผู้ดูแลเด็ก (ว่าง) (๑)

- ลูกจ้างประจำ
- นักพัฒนาการท่องเที่ยว (๑)

ระดับ	อำนาจการท้องถิ่น			วิชาการ				ทั่วไป			ลูกจ้างประจำ	พนักงานจ้าง		ครู		รวม
	ต้น	กลาง	สูง	ปฏิบัติการ	ชำนาญการ	ชำนาญการพิเศษ	เชี่ยวชาญ	ปฏิบัติงาน	ชำนาญงาน	อาวุโส		ภารกิจ	ทั่วไป	ครู ค.ศ.๒/ค.ศ.๑	ผู้ดูแลเด็ก	
จำนวน	๑	-	-	๑	-	-	-	๒	-	-	๑	๑	-	๖	๗	๑๙

## โครงสร้างกองสวัสดิการสังคม

**ผู้อำนวยการกองสวัสดิการสังคม  
(นักบริหารงานสวัสดิการสังคม ระดับต้น)(๑)**

**งานสังคมสงเคราะห์**

-นักสังคมสงเคราะห์ (ปก./ชก.)  
กำหนดเพิ่ม (๑) เพื่อให้เป็นไปตาม  
โครงสร้างส่วนราชการ  
พนักงานจ้างตามภารกิจ  
-ผู้ช่วยเจ้าพนักงานธุรการ (๑)

**งานสวัสดิการและพัฒนาชุมชน**

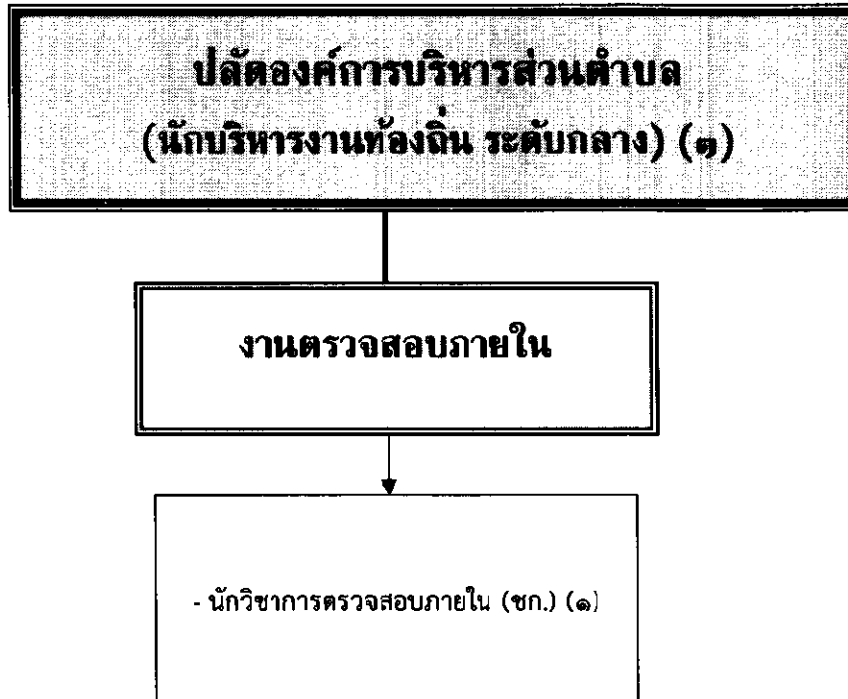
- นักพัฒนาชุมชน (ปก.) (๑)

**งานส่งเสริมอาชีพ  
และพัฒนาทรัพยากรมนุษย์**

- เจ้าพนักงานพัฒนาชุมชน (ปจ./ชง.)  
กำหนดเพิ่ม (๑) เพื่อให้เป็นไปตาม  
โครงสร้างส่วนราชการ  
พนักงานจ้างตามภารกิจ  
-ผู้ช่วยเจ้าพนักงานพัฒนาชุมชน (๑)

ระดับ	อำนาจการท้องถิ่น			วิชาการ				ทั่วไป			ลูกจ้างประจำ	พนักงานจ้าง		รวม
	ต้น	กลาง	สูง	ปฏิบัติการ	ชำนาญการ	ชำนาญการพิเศษ	เชี่ยวชาญ	ปฏิบัติงาน	ชำนาญงาน	อาวุโส		ภารกิจ	ทั่วไป	
จำนวน	๑	-	-	๒	-	-	-	๑	-	-	-	๒	-	๖

## โครงสร้างหน่วยตรวจสอบภายใน



ระดับ	บริหารท้องถิ่น			อำนวยการท้องถิ่น			วิชาการ			ทั่วไป			ลูกจ้างประจำ	พนักงานจ้าง		รวม
	ต้น	กลาง	สูง	ต้น	กลาง	สูง	ปฏิบัติการ	ชำนาญการ	ชำนาญการพิเศษ	เชี่ยวชาญ	ปฏิบัติงาน	ชำนาญงาน		อาวุโส	ภารกิจ	
จำนวน	-	๑	-	-	-	-	-	๑	-	-	-	-	-	-	-	๒

หน้า ๑๕